



Visie op de opgave

STEDENBOUW

uitgangspunten

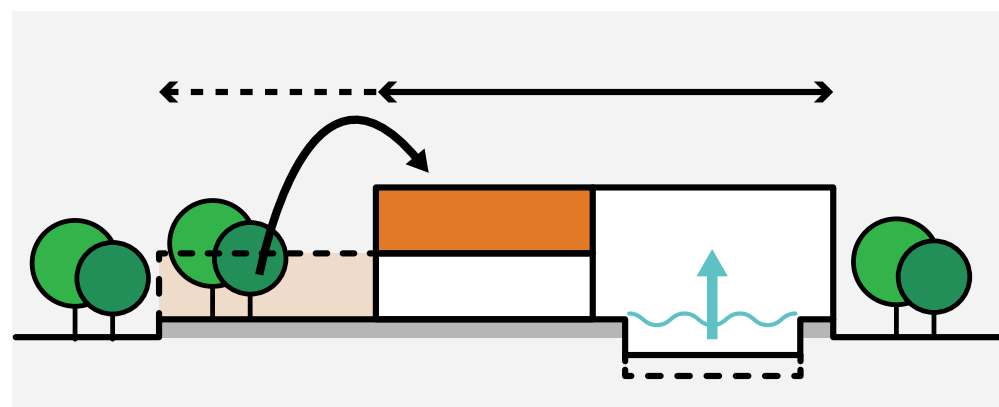
De gezonde stad



Een duurzame leefomgeving



Een compact gebouw



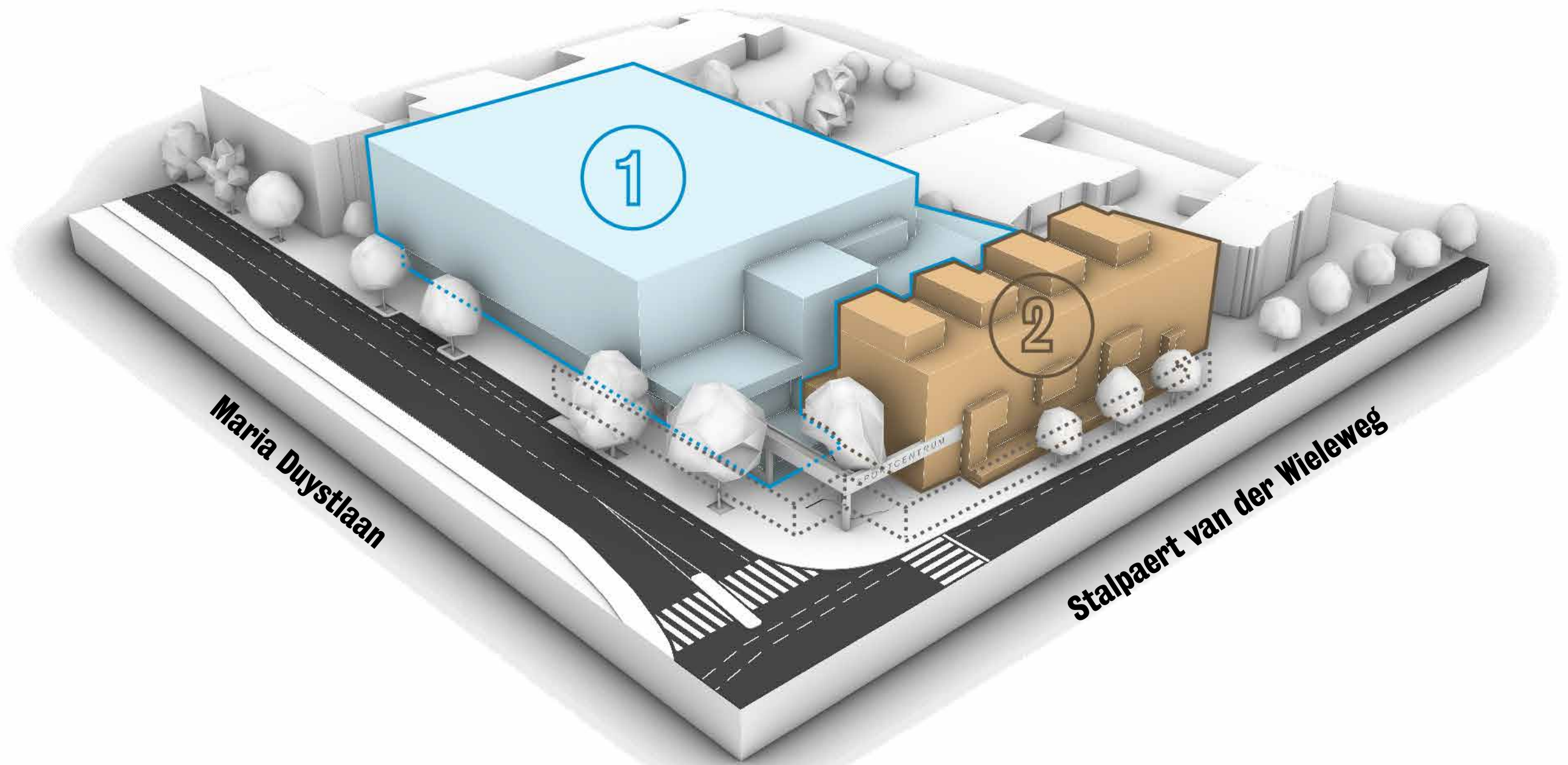
STEDENBOUW

uitgangspunten



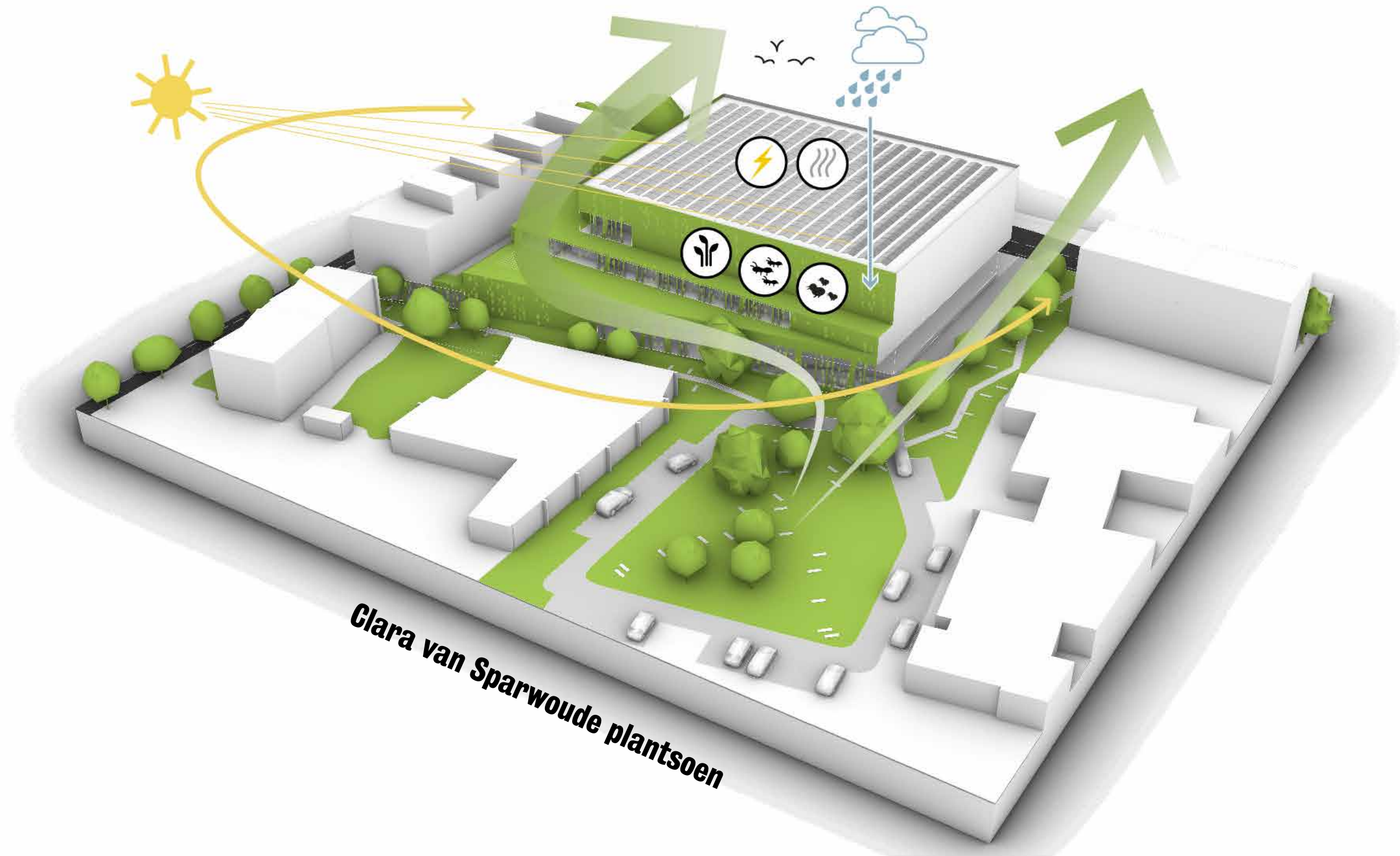
STEDENBOUW

bouwstenen bebouwd



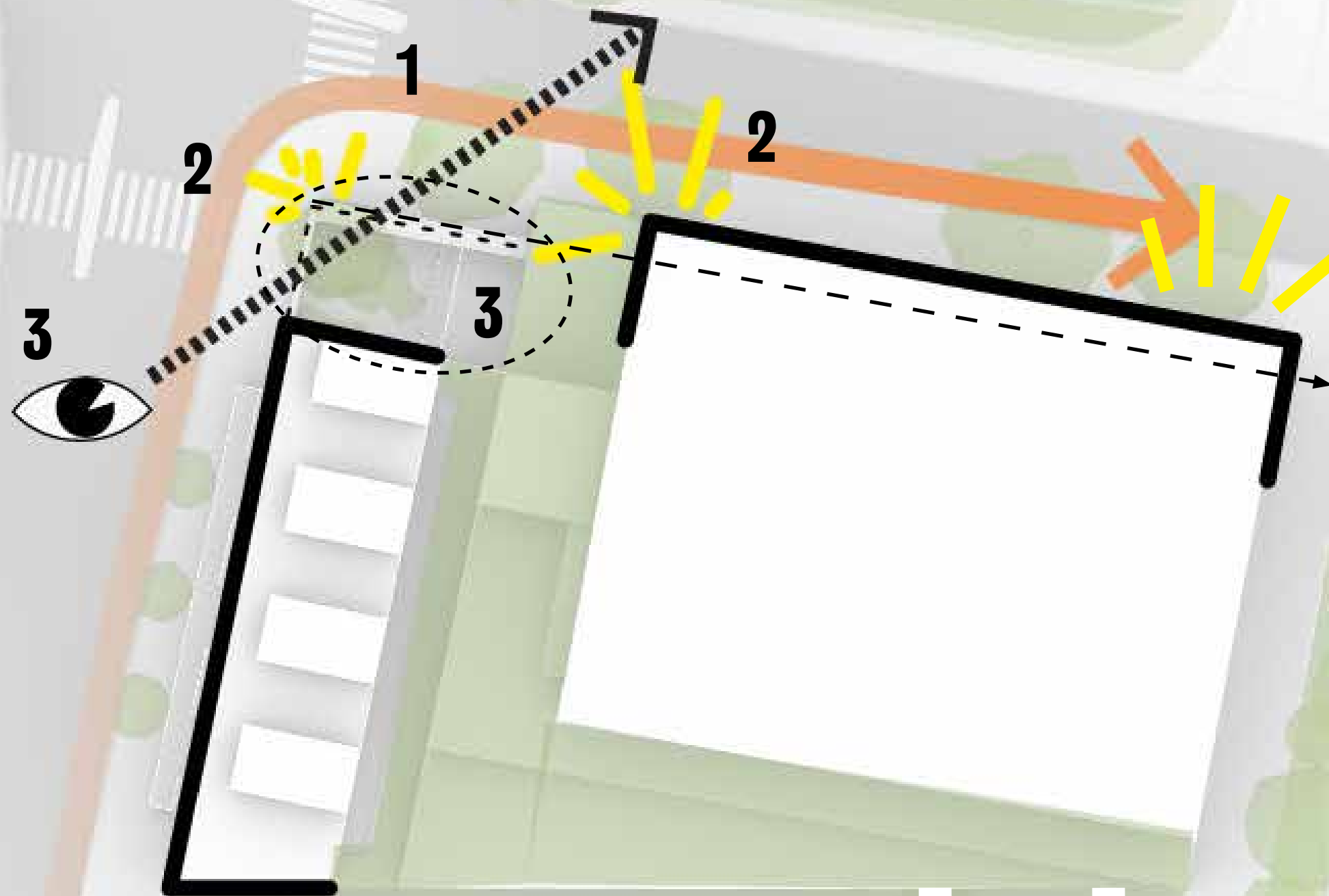
STEDENBOUW

bouwstenen onbebouwd



STEDENBOUW

inpassing: stroken met open hoek



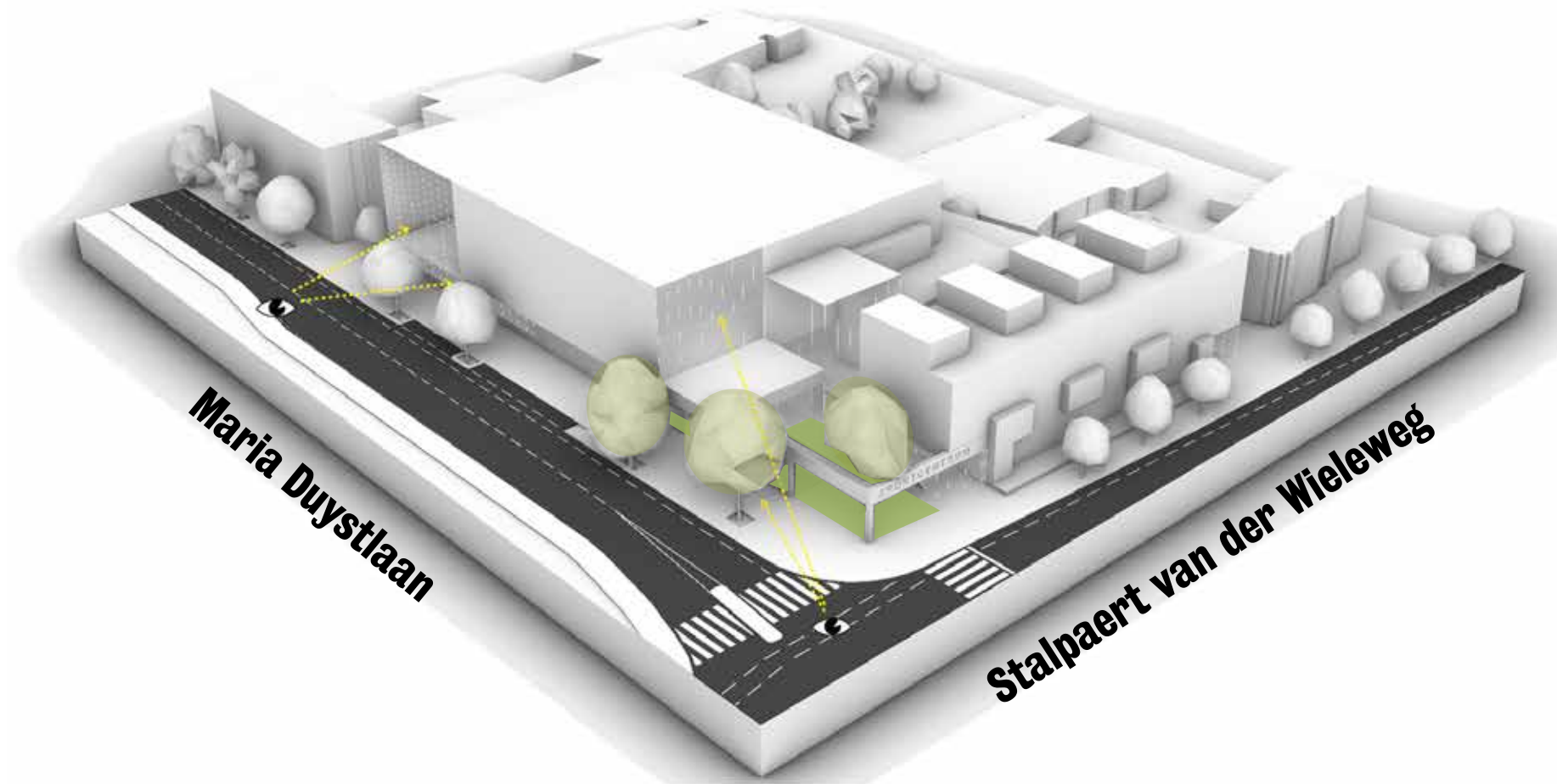
- 1 zo veel mogelijk behoud van bomen en groen
- 2 zicht op sport - levendige plint
- 3 open hoek met voorplein
- 4 zicht op groene binnenterrein

4

STEDENBOUW

entreeplein

- open hoek maakt het kruispunt overzichtelijker
- bomen behouden
- groen voorplein met verblijfskwaliteit
- bankjes geïntegreerd in de plint
- overdekte entree sportcentrum
- levendige horeca met terras



STEDENBOUW

entreeplein



STEDENBOUW

entreeplein



CONCEPT

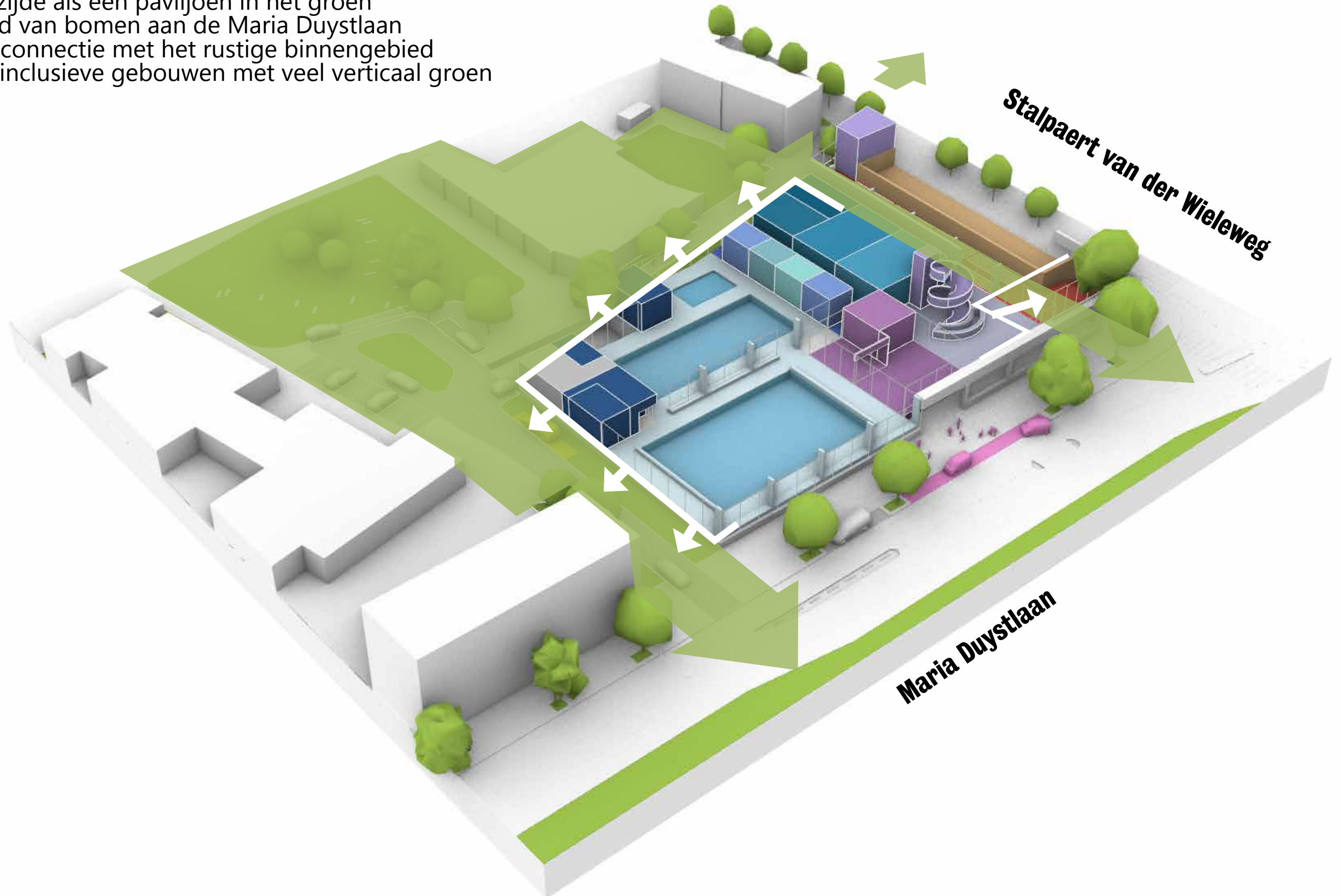
1: zicht op groen



CONCEPT

paviljoen in het groen

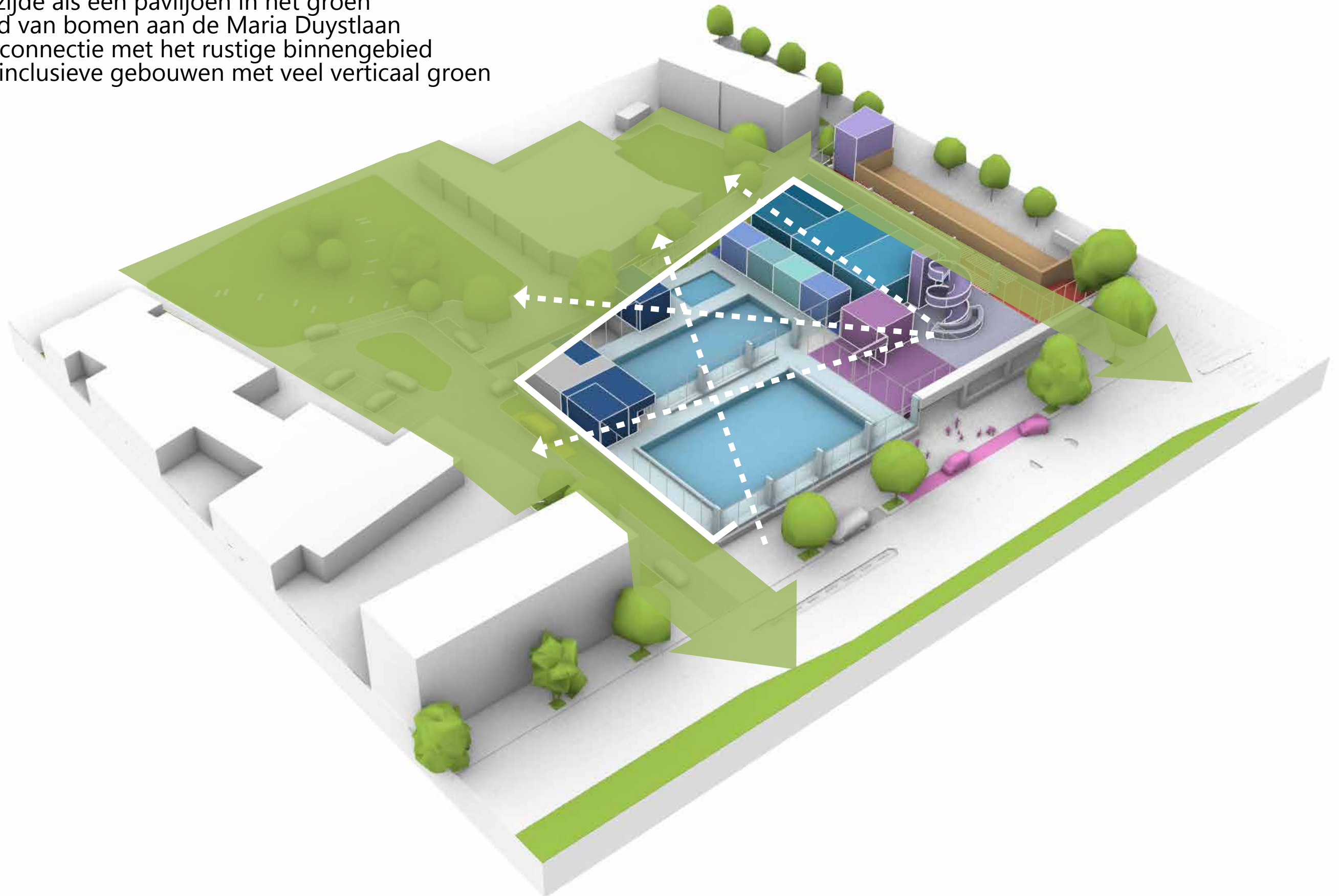
- achterzijde als een paviljoen in het groen
- behoud van bomen aan de Maria Duystlaan
- sterke connectie met het rustige binnengebied
- natuurinclusieve gebouwen met veel verticaal groen



CONCEPT

zicht op het groen

- achterzijde als een paviljoen in het groen
- behoud van bomen aan de Maria Duystlaan
- sterke connectie met het rustige binnengebied
- natuurinclusieve gebouwen met veel verticaal groen



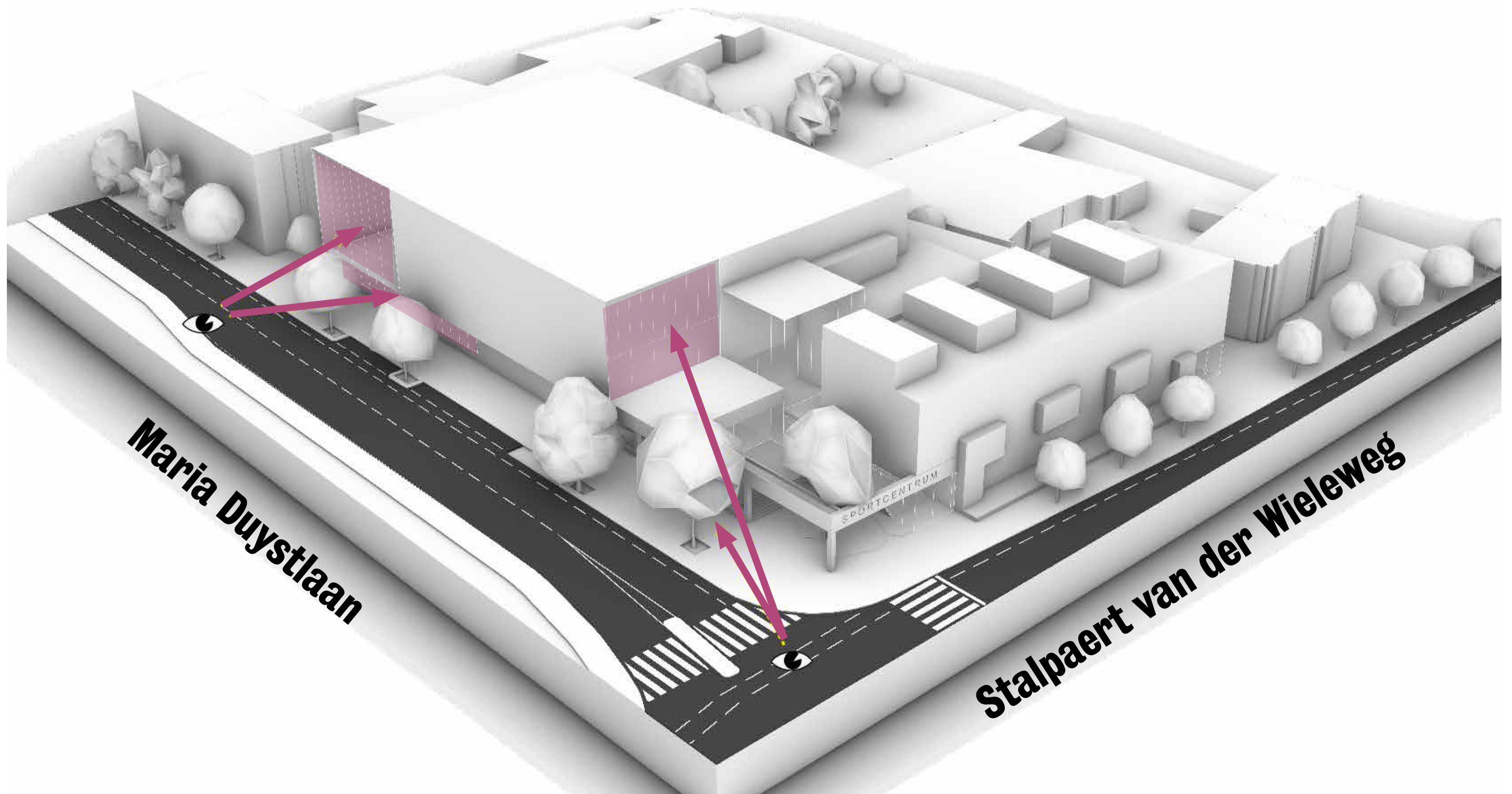
CONCEPT

2: zicht op sport



CONCEPT

2: zicht op sport



CONCEPT

2: zicht op sport



CONCEPT

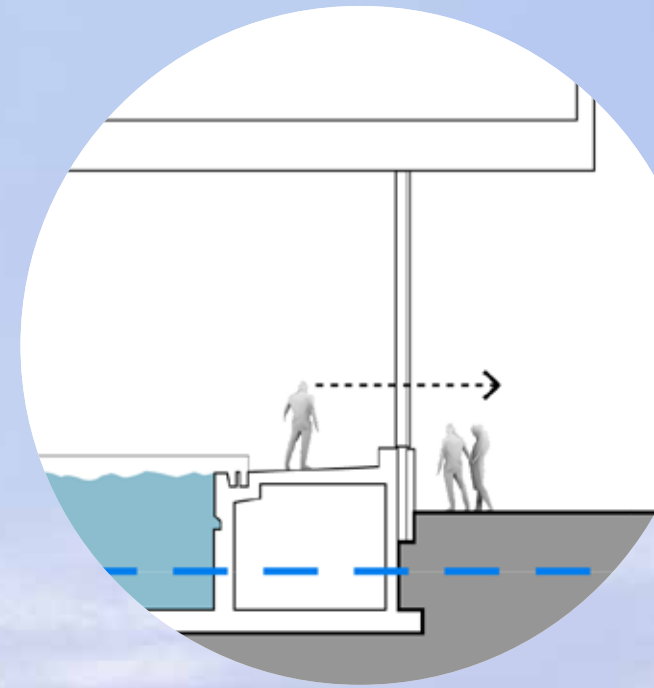
2: zicht op sport



RUIMTELIJKE ORGANISATIE

plint: verhoogde begane grond

- zoveel mogelijk boven grondwater bouwen
- natuurlijke manier van privacy
- parkeerkelder natuurlijk ventileren



RUIMTELIJKE ORGANISATIE

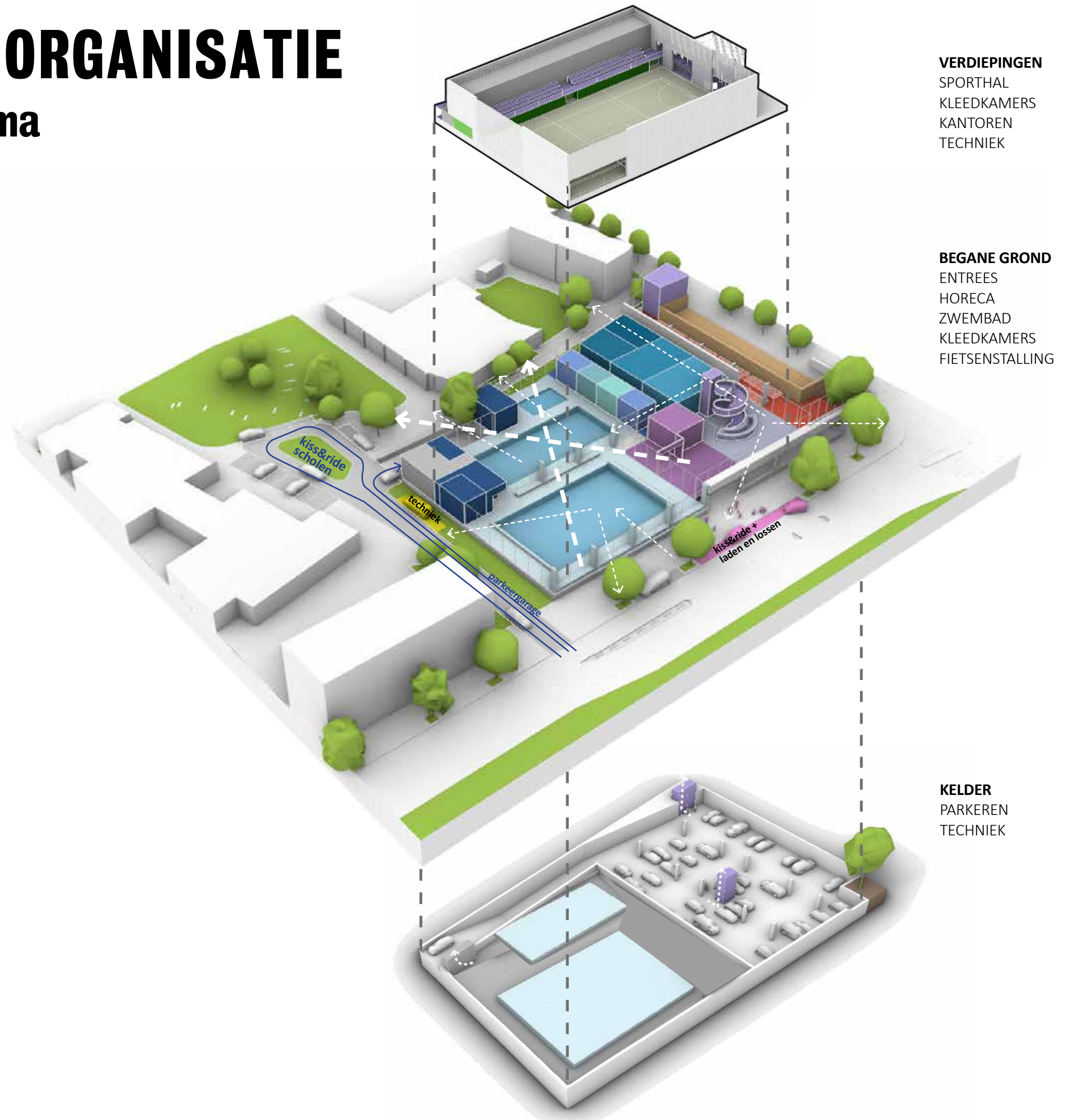
plint: verhoogde begane grond

- zoveel mogelijk boven grondwater bouwen
- natuurlijke manier van privacy
- parkeerkelder natuurlijk ventileren



RUIMTELIJKE ORGANISATIE

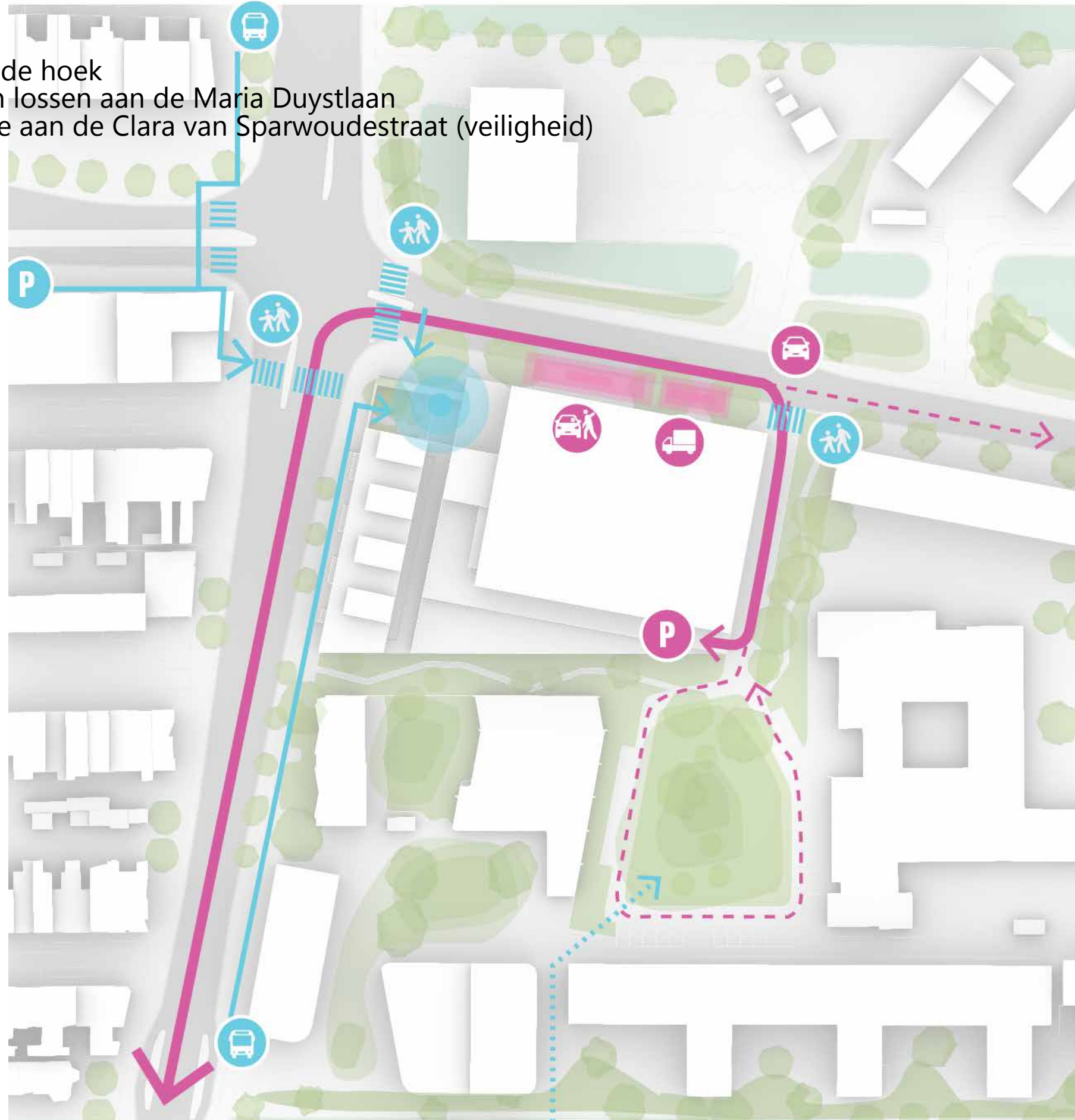
distributie programma



RUIMTELIJKE ORGANISATIE

logistiek

- voetgangersplein op de hoek
- kiss&ride en laden en lossen aan de Maria Duystlaan
- ingang parkeergarage aan de Clara van Sparwoudestraat (veiligheid)



RUIMTELIJKE ORGANISATIE



RUIMTELIJKE ORGANISATIE



RUIMTELIJKE ORGANISATIE

fietsparkeren



RUIMTELIJKE ORGANISATIE

entree



RUIMTELIJKE ORGANISATIE

entree



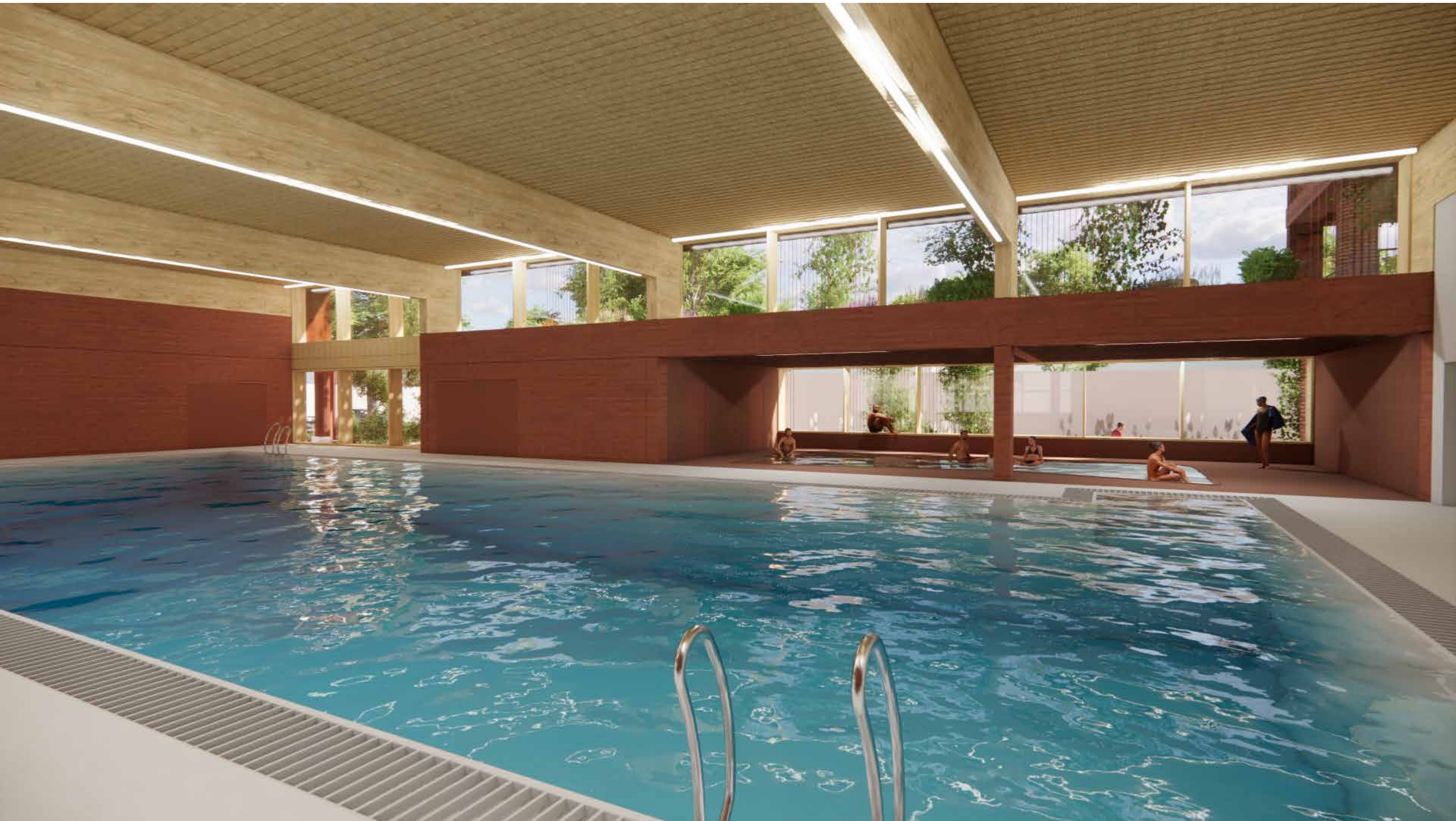
RUIMTELIJKE ORGANISATIE

wedstrijdbad



RUIMTELIJKE ORGANISATIE

doelgroepenbad



RUIMTELIJKE ORGANISATIE

sporthal



RUIMTELIJKE ORGANISATIE

sporthal



RUIMTELIJKE ORGANISATIE

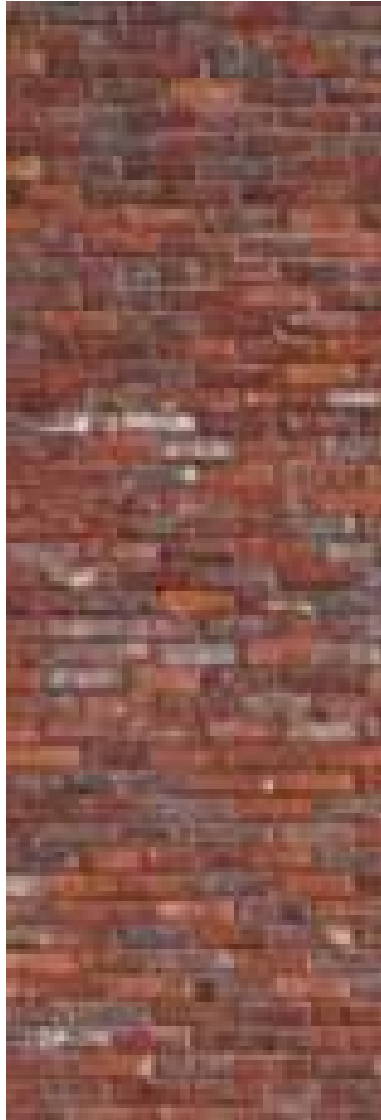
voorplein



MATERIALIZATIE



MATERIALIZATIE



Gevel
*baksteen
roodbruin*



Plint
*gepig. beton
roodbruin*



Gevel
hout vergrijsd



Gevelgroen
*klimplanten
naturel*



Wanden 1
*oa. tegels
wit*



Wand/Plafond
*hout
naturel*



Vloer
*oa. troffelvloer
grijs*

DUURZAAMHEID

natuur-inclusief



DUURZAAMHEID

natuur-inclusief



DUURZAAMHEID

natuur-inclusief



DUURZAAMHEID

natuur-inclusief





VenhoevenCS
architecture+urbanism