

Instructie Signalenkaart Armoede

Deze signalenkaart maakt u alert op de kenmerken van armoede. Niet alle kenmerken leiden direct naar armoede. Wel kan deze kaart u meer zekerheid geven over de signalen.



Stappenplan signalenkaart

Stap 1

Vanuit signalen die u als leerkracht opvangt in de klas of als zorgverlener in de zorg, ontstaan er zorgen over een kind. Met deze kaart kunt u signaleren of een kind mogelijk in armoede opgroeit.

- U kunt het bolletje inkleuren als signaleren overeenkomen.
- Als er meerdere bolletje zijn ingekleurd in verschillende categorieën is de kans groter dat een kind opgroeit in armoede.
- De signalenkaart is een hulpmiddel om signalen te herkennen. Niet om in gesprek te gaan met het kind of de ouders/verzorgers.

Stap 2

Heeft u een vraag of wilt u meer informatie? kijk dan op de gemeentepagina: www.delft.nl/kinderen-armoede-helpen.

Stap 3

Op www.delft.nl/kinderen-armoede-helpen kunt u zien welke acties u kunt ondernemen. Dit is afhankelijk van het zorgbeleid op school en het armoedebeleid van de gemeente.

Stap 4

Evalueer acties die u ondernomen heeft met betrokken partijen.


Gemeente Delft

DelftSupport
Regie bij hulp & zorg

**DELFT
VOOR
ELKAAR!**


JIP
**Advies &
informatie
voor jongeren**

Signalenkaart Armoede

Deze signalenkaart maakt u alert op de kenmerken van armoede. Niet alle kenmerken leiden direct naar armoede. Wel kan deze kaart u meer zekerheid geven over de signalen.

Uiterlijke kenmerken

- Kleding is versleten, kapot te klein of past niet bij het seizoen.
- Het kind ziet er onverzorgd uit.
- Het kind heeft overgewicht.
- Het kind heeft een slecht gebit.
- Het kind heeft geen eten/drinken mee naar school.
- Het kind is niet lid van een (sport) vereniging.
- Het kind neemt niet deel aan betaalde (school)activiteiten.
- Het kind heeft geen vakantieverhalen of verzint deze.

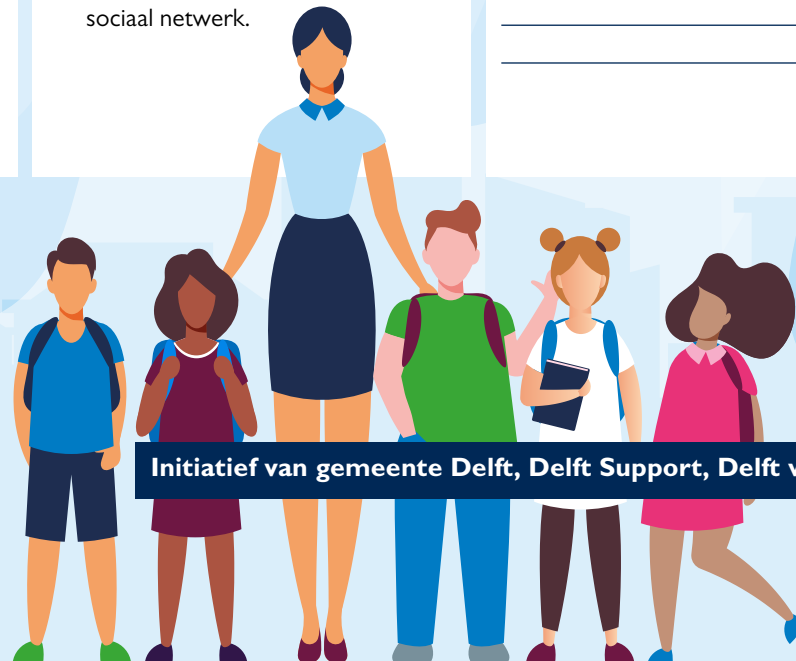
Mentale kenmerken

- Het kind is teruggetrokken.
- Het kind is overdreven aanwezig.
- Het kind heeft weinig vriendjes.
- Het kind wordt gepest.
- Het kind heeft een groot verantwoordelijkheidsbesef.
- Het kind is vaak moe.
- Het kind heeft veel stress.
- Het kind is onzeker.
- Het kind heeft concentratieproblemen.
- Het kind voelt zich eenzaam.

Kenmerken bij ouders/verzorgers

- Ouders hebben moeite om schoolgerelateerde zaken te betalen.
- Ouders verschijnen niet op afspraken.
- Ouders liggen in scheiding.
- Ouders hebben psychiatrische problemen.
- Het gezin heeft een klein beperkt sociaal netwerk.

Wat signaleren we nog meer?



Initiatief van gemeente Delft, Delft Support, Delft voor Elkaar, JIP Haaglanden